

| | | |
|-------------------------|---|--|
| NAZWA INWESTYCJI | PUNKT SELEKTYWNEJ ZBIÓRJI ODPADÓW KOMUNALNYCH dla MIASTA i GMINY DROBIN | |
| NAZWA I ADRES INWESTORA | MIASTO i GMINA DROBIN ul. M.J. PIŁSUDSKIEGO 12 | |
| ADRES INWESTYCJI | MIASTO DROBIN Dz. nr 459 / 1 pow. PŁ | |
| PROJEKTOWAŁ | mgr inż. Andrzej Marcinkowski | |
| TYTUŁ RYSUNKU | PLAN ZAGOSPODAROWANIA TER | |

| | | |
|---------------|--------------------|--------------|
| SKALA 1 : 500 | DATA KWIECIEŃ 2020 | NR RYSUNKU 1 |
|---------------|--------------------|--------------|

PLAN ZAGOSPODAROWANIA DZIAŁKI
Nr 459 / 1 w m DROBIN

INWESTOR : MIASTO i GMINA DROBIN
DROBIN ul. M.J. PIŁSUDSKIEGO 12

PROJEKTOWANY

- A - KONTENER SOCJALNO - BIUROWY
z płyt warstwowych / 2,5 x 5 = 12,5 m² /
- B - KONTENER NA PŁYNNYCH ODPADACH NIEBEZPIECZNYCH
z blacy trapezowej / 2,5 x 5 = 12,5 m² /
- C - KONTENER NA PRZEDMIOTY PONOWNEGO UŻYTKU
z blacy trapezowej / 2,5 x 5 = 12,5 m² /
- D - 3 KONTENERY KP - 7
3 x / 3580 x 1750 / = 8,80 m²
V = 7,00 m³ x 3 = 21,00 m³

- / zaczep przystosowany do transportu samochodowego /
- P - PARKING NA SAMOCHODY CIĘŻAROWE
2 x / 3,5 x 8 / = 56,0 m²
- P - PARKING NA PRZYZCZEPY SAMOCHODOWE
2 x / 3,5 x 5 / = 35,0 m²

- Zb - 9 Sztuk ZAMKNIĘTYCH POJEMNIKÓW
Z TWORZYWA SZTUCZNEGO O POJEMNOŚCI 1 m³
/ z pokrywą: materiał HDPE, odporny na promieniowanie UV
ładowność min 400 kg /

- Zb₁ - 4 Sztuki ZAMKNIĘTYCH POJEMNIKÓW
Z TWORZYWA SZTUCZNEGO O POJEMNOŚCI 2,40 m³
/ do odpadów powstających na terenie punktu /

- Sz - SZCZELNE SZAMBO ŻELBETOWE
1 - TABLICA PRZY ZJEZDZIE Z DROGI PUBLICZNEJ
2 - TABLICA PRZY BRAMIE WJAZDOWEJ
3,4,5,6 - TABLICE EDUKACYJNE NA TERENIE ŚCIEŻKI
K - KOMPOSTOWNIK 2,5 x 3 m = 7,50 m² V = 7,5 x 1,2 = 9

- K - KOMUNIKACJA
- OGRODZENIE
- SŁUPY OŚWIETLENIOWE / 4 szt /
- TUJE / OGRODZENIOWE - DO 2 m WYSOKOŚCI /
- TEREN UTWARDZONY / 507,00 m² / BETONOWA
KOSTKA BRUKOWA
A, B, C, D, E, F - GRANICA DZIAŁKI 459 / 1

Wg. ODDZIELNEGO OPRACOWANIA
/ NA ZGŁOSZENIE /

- PRZYŁĄCZE WODOCIĄGOWE - PE Ø 40 L = 58,00 m
DZIAŁKA 458 / 1 JEST MIASTO i GMINY DROBIN
- PRZYŁĄCZE ENERGETYCZNE,
/ BĘDZIE WYKONANE PO WYKONANIU KOTŁOWNI,
KTÓREJ PROJEKT JEST W OPRACOWANIU
- DZIAŁKA nr 458 / 1 a inwestorem jest również
MIASTO i GMINA DROBIN /

PROJEKTOWAŁ:
mgr inż. bud. Andrzej Marcinkowski
SIERPC - KWIECIEŃ 2020 ROK
i projektowania, upr. bud. i
09-200 Sierpc, ul. Jana Pawła
(24)275-20-73, kom. 601-60-68

Poświadczam się, że niniejszy dokument został opracowany w wyniku prac geodezyjnych i kartograficznych, których rezultaty zawiera operat techniczny wpisany do ewidencji materiałów państwowego zasobu geodezyjnego i kartograficznego.

| | |
|---|------------------|
| Organ prowadzący państwowy zasób geodezyjny i kartograficzny | STAROSTA PŁOCKI |
| Identyfikator ewidencyjny materiału zasobu operatu technicznego | P.1419.2020.1213 |
| Data wpisania operatu technicznego do ewidencji materiałów zasobu | 2020-04-03 |

z up. STAROSTY

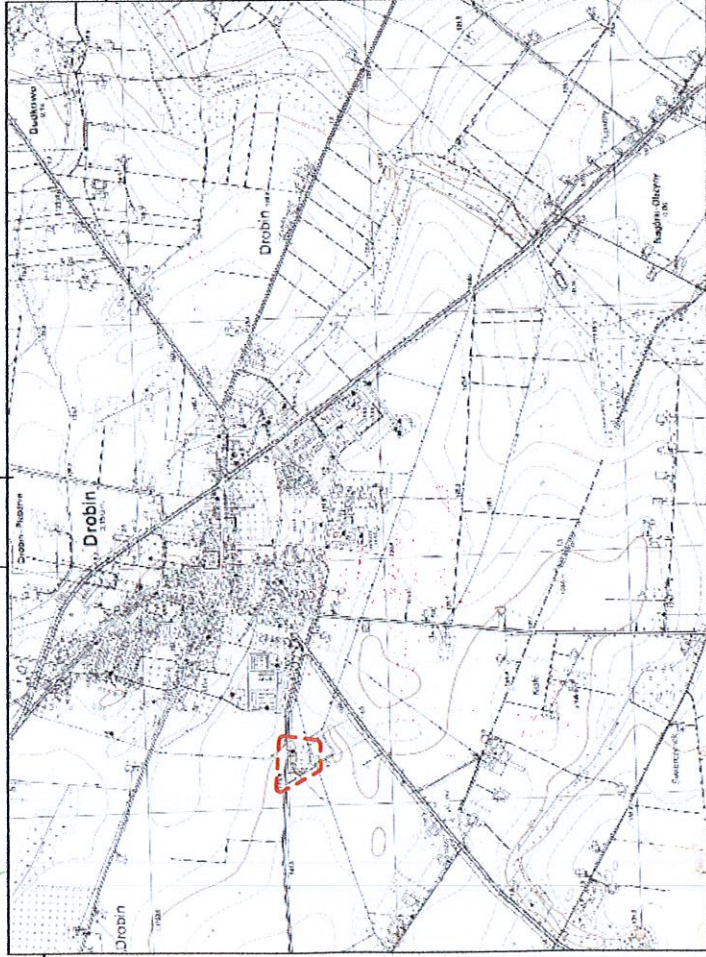
Mieczysława Dorota Chyżewski
Inspektor w Wydziale Geodezji i Gospodarki Nieruchomościami

461/9
Rilla

461/9
Rilla

461/6
B

Powierzchnia działki 459 / 1 to 14918 m²
Powierzchnia przeznaczona na PSZOK to 870,00 m²



Szkic orientacyjny

N

MAPA DO CELÓW PROJEKTOWYCH

| | |
|---|---|
| Oznaczenie kancelaryjne zgłoszenia roboty: | GGN-II.6640.988.2020 |
| Jednostka ewidencyjna | Identyfikator: nazwa: 141905_4 Drobin - Miasto |
| Obszar ewidencyjny: | Identyfikator: nazwa: 141905_4.0014 Drobin |
| Skala mapy: | 1:500 |
| Nazwa układu współrzędnych | prostopadłych płaskich: wysokości: PUWG 2000, strefa 7 EVRF 2007 |
| Oznaczenie granic obszaru, który był przedmiotem aktualizacji | --- |

Józef Kazimierz Górecki
Upr. nr 84/86 projektowe
w specjalności architektonicznej
i konstrukcyjno-budowlanej

JANCOOP Lukasz Janowski
09-210 Drobin, ul. Nowa
TEL 7743056177, (+48) 785-014518

GEODETA PAŃSTWOWY
mgr inż. Sowa
nr upraw. 22933

09.03.2020

tkowski
wania
14/84
2 31/53
14/19
13140

F

12