

MIEJSOWY PLAN ZAGOSPODAROWANIA PRZESTRZENNEGO DLA OBRĘBU MOKRZK
RYSUNEK PLANU

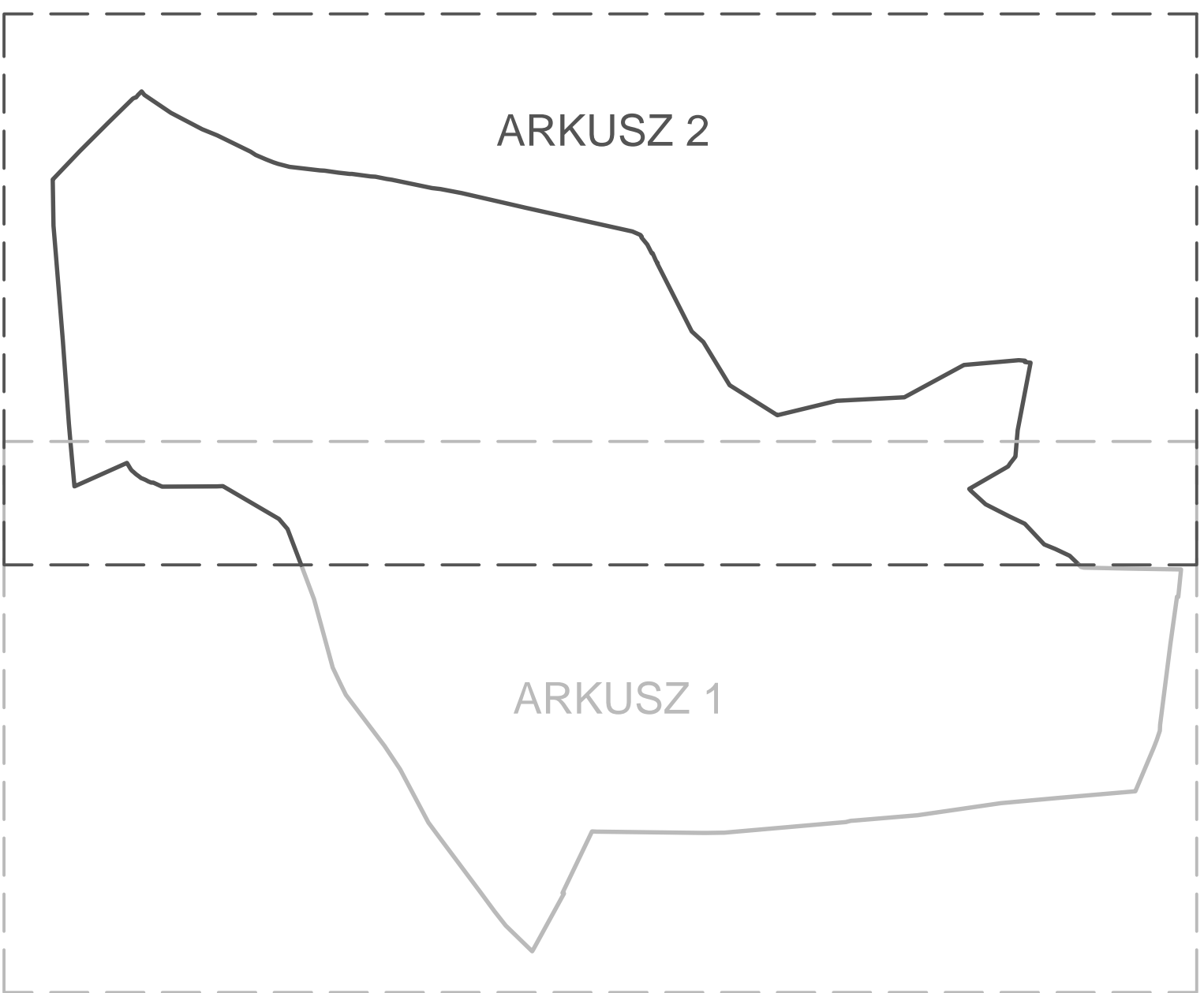
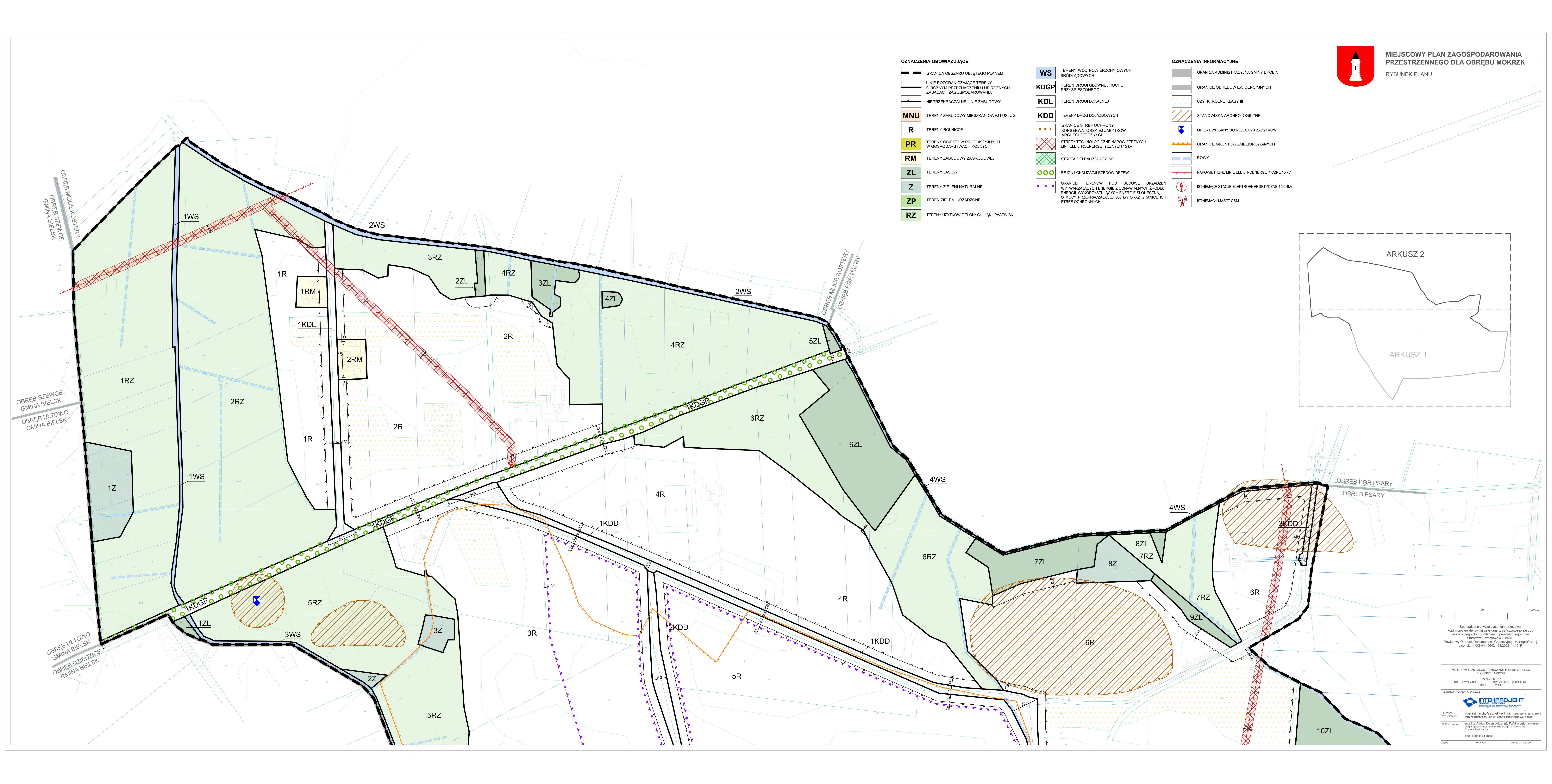
OZNACZENIA OBOWIAZUJĄCE

- GRANICA OBSZARU OBJĘTEGO PLANEM
- LINIE ROZGRANICZAJĄCE TERENY O RÓŻNYM PRZEZNACZENIU LUB RÓŻNYCH ZASADACH ZAGOSPODAROWANIA
- NIEPRZEKRACZALNE LINIE ZABUDOWY
- TERENY ZABUDOWY MIESZKANIOWEJ I USŁUG
- TERENY ROLNICZE
- TERENY OBIEKTÓW PRODUKCYJNYCH W GOSPODARSTWACH ROLNYCH
- TERENY ZABUDOWY ZAGRODOWEJ
- TERENY LASÓW
- TERENY ZIELENI NATURALNEJ
- TEREN ZIELENI URZĄDZONEJ
- TERENY UŻYTKÓW ZIELONYCH, ŁĄK I PASTWISK

- TERENY WÓD POWIERZCHNIOWYCH ŚRODLĄDOWYCH
- TEREN DROGI GŁÓWNEJ RUCHU PRZYSPIESZONEGO
- TEREN DROGI LOKALNEJ
- TERENY DRÓG DOJAZDOWYCH
- GRANICE STREF OCHRONY KONSERWATORSKIEJ ZABYTKÓW ARCHEOLOGICZNYCH
- STREFY TECHNOLOGICZNE NAPOWIETRZNYCH LINII ELEKTROENERGETYCZNYCH 15 kV
- STREFA ZIELENI IZOLACYJNEJ
- REJON LOKALIZACJI RZĘDÓW DRZEW
- GRANICE TERENÓW POD BUDOWĘ URZĄDZEŃ WYTWARZAJĄCYCH ENERGIĘ Z ODNOWIALNYCH ŹRÓDEŁ ENERGII WYKORZYSTUJĄCYCH ENERGIĘ SŁONECZNĄ O MOCY PRZEKRACZAJĄCEJ 500 kW ORAZ GRANICE ICH STREF OCHRONNYCH

OZNACZENIA INFORMACYJNE

- GRANICA ADMINISTRACYJNA GMINY DROBN
- GRANICE OBRĘBÓW EWIDENCYJNYCH
- UŻYTKI ROLNE KLASY III
- STANOWISKA ARCHEOLOGICZNE
- OBIEKT WPISANY DO REJESTRU ZABYTKÓW
- GRANICE GRUNTÓW ZMELIOROWANYCH
- ROWY
- NAPOWIETRZNE LINIE ELEKTROENERGETYCZNE 15 kV
- ISTNIEJĄCE STACJE ELEKTROENERGETYCZNE 150/4kV
- ISTNIEJĄCY MASZT GSM



0 100 200 m

Sporzędzono z wykorzystaniem urzędowej kopii mapy ewidencyjnej uzyskanej z państwowego zasobu geodezyjnego i kartograficznego prowadzonego przez Starostwo Powiatowe w Pleszewie - Powiatowy Ośrodek Dokumentacji Geodezyjnej - Kartograficznej. Licencja nr GGN-III.6642.404.2022. 1419_P

MIEJSOWY PLAN ZAGOSPODAROWANIA PRZESTRZENNEGO DLA OBRĘBU MOKRZK
ZNAJĄCZNIK NR 1
DO UCHWAŁY NR ... RADY MIEJSKIEJ W OROBIE
Z DNIA ... 2024 R.
RYSUNEK PLANU - ARKUSZ 2
OZOBNA PROJEKTANT: mgr inż. arch. Gabriela Fortuna - uprawniona do sporządzania mapy w skali 1:5000 z dnem 27 marca 2024 r. - 1000
WSPÓŁPRACOWNIK: mgr inż. Adrian Zieleniewski, inż. Rafał Włady - uprawniony do sporządzania mapy w skali 1:5000 z dnem 27 marca 2024 r. - 1000
stud. Natalia Kłarska
DATA: MAJ 2024 r. SKALA: 1 : 2 000